



2014

PRO VÆGHÆNGT TAPPEHANE

Den væghængte tappehane fra PRO serien, er velegnet til alle offentlige steder hvor man har brug for at kunne tappe drikkevand.

Leveres med muligheden for at grebet er som tempstop, almindelig tryk-knap, klassisk greb eller åbning via nøgle. Den har et udtryk, som gør at den ligner en naturlig del af en hvilken som helst facade.

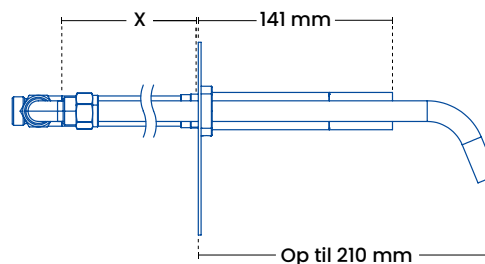
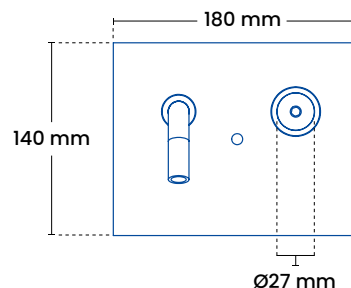
Produceret i massivt rustfrit stål og håndsamlet i Danmark. Således er du sikret en frostfri løsning, som holder år efter år.

PRO VÆGHÆNGT TAPPEHANE

Frostline er fremstillet i Danmark og har i dag mere end 25 års erfaring. Vi tilbyder et bredt sortiment af frostfrie udendørs produkter i smukt design, høj kvalitet og med stor funktionalitet. Tappehanen virker ved, at en selvtømmende mekanisk ventil tømmer produktet for vand efter brug, så du kan bruse året rundt. Vores produkter kræver ikke brug af strøm for at sikre frostfrihed, og er fremstillet i rustfrit stål, så miljøvenlig på alle måder.

Vigtigt!

For funktionen, er det vigtigt at det rør som føres gennem væggen falder 2-3 promille frem mod facaden, således at armaturet kan tømmes for vand.



Glasblæst

Specifikationer

Installationsmål

Centerafstand armatur	153 mm
Bagplade	B 180 mm x h 140 mm
Tilslutning	½"

Produktmål

Totalhøjde	140 mm
Totalbredde	180 mm
Tappetud	Ø 15
Armatur	Ø 27

Forpakning

Mål H-B-D	565 x 200 x 85 mm
Vægt	2,5 kg

Frostline ventil

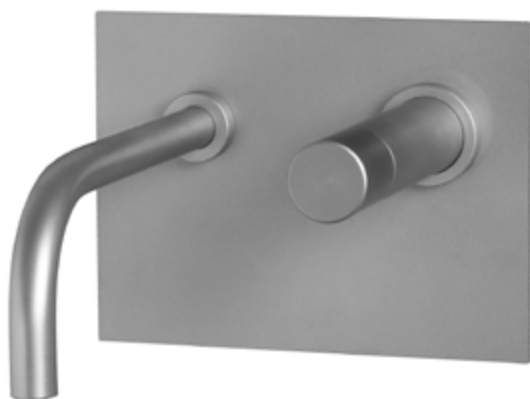
Kapacitet	9 l/min. 2-6 bar
O-ringe	Pakningssæt 9010

Modeller

Produkt	VVSnr.	Murtykkelse
2014	743468.314	180 - 220 mm
2014	743468.344	300 - 340 mm
2014	743468.374	420 - 460 mm

Se flere varianter i prislister.

Til vægmontering For funktion og garanti er der krav om en frostfri vandtilførsel året rundt, at produktet har et fald på mindst 3‰ frem mod ydervæggen og at der anvendes et produkt i standardmål. Under 5 grader må der ikke være monteret slangestudser eller udstyr.



2015

PRO VÆGHÆNGT TAPPEHANE

Den væghængte tappehane fra PRO serien, er velegnet til alle offentlige steder hvor man har brug for at kunne tappe drikkevand.

Leveres med muligheden for at grebet er som tempstop, almindelig tryk-knap, klassisk greb eller åbning via nøgle. Den har et udtryk, som gør at den ligner en naturlig del af en hvilken som helst facade.

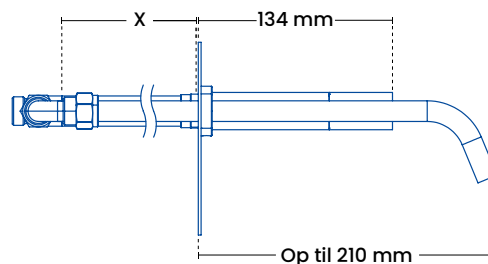
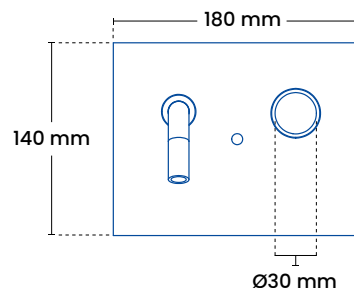
Produceret i massivt rustfrit stål og håndsamlet i Danmark. Således er du sikret en frostfri løsning, som holder år efter år.

PRO VÆGHÆNGT TAPPEHANE

Frostline er fremstillet i Danmark og har i dag mere end 25 års erfaring. Vi tilbyder et bredt sortiment af frostfri udendørs produkter i smukt design, høj kvalitet og med stor funktionalitet. Tappehanen virker ved, at en selvtømmende mekanisk ventil tømmer produktet for vand efter brug, så du kan bruse året rundt. Vores produkter kræver ikke brug af strøm for at sikre frostfrihed, og er fremstillet i rustfrit stål, så miljøvenlig på alle måder.

Vigtigt!

For funktionen, er det vigtigt at det rør som føres gennem væggen falder 2-3 promille frem mod facaden, således at armaturet kan tømmes for vand.



Specifikationer

Installationsmål

Centerafstand armatur	153 mm
Bagplade	B 180 mm x h 140 mm
Tilslutning	½"

Produktmål

Totalhøjde	140 mm
Totalbredde	180 mm
Tappetud	Ø 15 mm
Armatur	Ø 27 mm

Forpakning

Mål H-B-D	565 x 200 x 85 cm
Vægt	2,5 kg

Frostline ventil

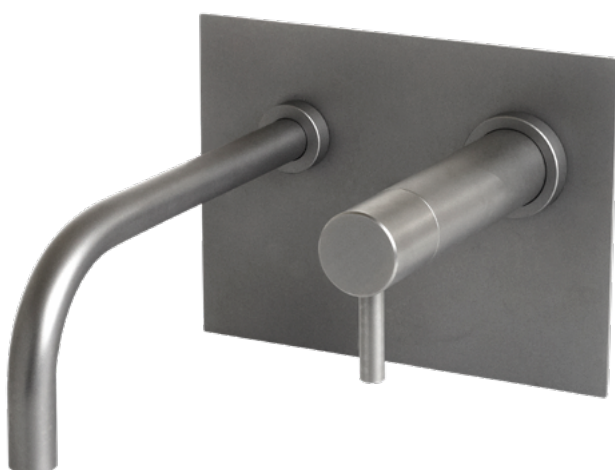
Kapacitet	23 l/min. Maks 6 bar
O-ringe	Pakningssæt 9010

Modeller

Produkt	VVSnr.	Murtykkelse
2015	743468.514	180 - 220 mm
2015	743468.544	300 - 340 mm
2015	743468.574	420 - 460 mm

Se flere varianter i prislister.

Til vægmontering For funktion og garanti er der krav om en frostfri vandtilførsel året rundt, at produktet har et fald på mindst 3‰ frem mod ydervæggen og at der anvendes et produkt i standardmål. Under 5 grader må der ikke være monteret slangestudser eller udstyr.



2016

PRO VÆGHÆNGT TAPPEHANE

Den væghængte tappehane fra PRO serien, er velegnet til alle offentlige steder hvor man har brug for at kunne tappe drikkevand.

Leveres med muligheden for at grebet er som tempostop, almindelig trykknop, klassisk greb eller åbning via nøgle. Den har et udtryk, som gør at den ligner en naturlig del af en hvilken som helst facade.

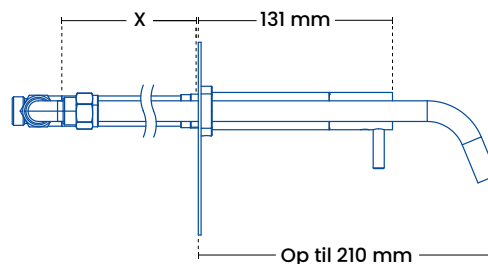
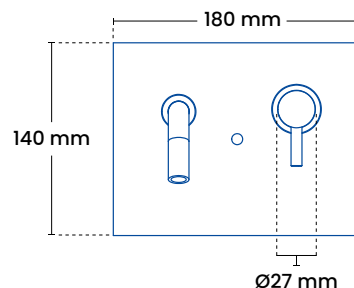
Produceret i massivt rustfrit stål og håndsamlet i Danmark. Således er du sikret en frostfri løsning, som holder år efter år.

PRO VÆGHÆNGT TAPPEHANE

Frostline er fremstillet i Danmark og har i dag mere end 25 års erfaring. Vi tilbyder et bredt sortiment af frostfrie udendørs produkter i smukt design, høj kvalitet og med stor funktionalitet. Tappehanen virker ved, at en selvtømmende mekanisk ventil tømmer produktet for vand efter brug, så du kan bruse året rundt. Vores produkter kræver ikke brug af strøm for at sikre frostfrihed, og er fremstillet i rustfrit stål, så miljøvenlig på alle måder.

Vigtigt!

For funktionen, er det vigtigt at det rør som føres gennem væggen falder 2-3 promille frem mod facaden, således at armaturet kan tømmes for vand.



Glasblæst

Specifikationer

Installationsmål

Centerafstand armatur	153 mm
Bagplade	B 180 mm x h 140 mm
Tilslutning	½"

Produktmål

Totalhøjde	140 mm
Totalbredde	180 mm
Tappetud	Ø 15 mm
Armatur	Ø 27 mm

Forpakning

Mål H-B-D	565 x 200 x 85 cm
Vægt	2,5 kg

Frostline ventil

Kapacitet	9 l/min. 2-6 bar
O-ringe	Pakningssæt 9010

Modeller

Produkt	VVSnr.	Murtykkelse
2016	743468.114	180 - 220 mm
2016	743468.144	300 - 340 mm
2016	743468.174	420 - 460 mm

Se flere varianter i prislister.

Til vægmontering For funktion og garanti er der krav om en frostfri vandtilførsel året rundt, at produktet har et fald på mindst 3‰ frem mod ydervæggen og at der anvendes et produkt i standardmål. Under 5 grader må der ikke være monteret slangestudser eller udstyr.