

frostline®
Handmade in Denmark

BROCHURE
NO

Frostsikre vannløsninger

Foto: Studio He / Xiao He

Sikkerhet hele året

Frostlinjen [Frostline] markerer grensen under bakken der frosten normalt ikke når. Frostline-navnet symboliserer derfor dusjer og kraner hvor du alltid er på den sikre siden. Alle produktene er designet med innebygget sikkerhet gjennom en selvdrenerende ventil som ved korrekt installering garanterer frostbeskyttelse uten bruk av strøm, selv i de kaldeste månedene.

I de varmere månedene er du også dekket. Alle produktene er fri for potensielle legionellabakterier, som trives i stillestående og lunkent vann. Dette eliminerer også det selvdrenerende systemet, ettersom vannet renner ut etter bruk. Velg løsningen som passer ditt uterom og skap et sted som bidrar til trivsel hele året.

Håndlaget i Danmark

Med Frostline får du ikke bare frostsikre vannløsninger. Du blir også en del av vårt univers fylt med håndverks-tradisjoner, høye materialkrav og strømlinjeformet design. Siden 1995 har alle våre produkter blitt håndmontert i Danmark av kompetente ansatte og produsert av kvalitetsmaterialer.

Møt designeren

Roland Thorsen har siden Poul Henningsen inspirerte han med "form follows function", hatt en visjon om å designe løsninger basert på den funksjonen løsningen skal oppfylle. Basert på hans skulpturelle formspråk, med en kompromissløs tilnærming til håndverk, har Roland skapt Frostline. Et symbol på tidløs design med røtter i ingeniørkunsten.

I en verden som stadig er i utvikling, er tidløs design en viktig kvalitet. Frostline er skapt på bakgrunn av en visjon om å skape noe evig. Kombinasjonen av håndlaget kvalitet og tidløst design, sikrer deg en vannkilde som ikke bare er praktisk, men også vakker, år etter år.



Roland



Nytt: 3D-visualiseringsverktøy

Oppdag vårt 3D-visualiseringsverktøy, som lar deg se Frostline-produktene i ditt eget miljø med imponerende realisme. Takket være vår innovative AR-teknologi kan du nå rotere, flytte og zoome inn på hvert produkt slik at du kan ta informerte kjøpsbeslutninger.

Innholdsfortegnelse

Vegghengte utendørsdusjer DUO.....	6 - 9
Vegghengte utendørsdusjer EQI.....	10 - 13
Innebygde utendørsdusjer EQI.....	14 - 15
Utendørs kjøkkenarmatur EQI.....	16 - 17
Blandeventil.....	18 - 19
Vegghengte utekraner.....	22 - 25
Frittstående utedusjer DUO.....	26 - 29
Frittstående utedusjer EQI.....	30 - 33
Frittstående utekraner.....	34 - 37
PRO Public.....	38 - 41
Materialoversikt.....	42
Kontakt.....	43





Foto: Bruno Jakobsen Design – www.brunojakobsendesign.dk

Et nordisk formspråk

Alle Frostline-produkter er designet med ideen om å kunne passe inn i ethvert hjem uten å tiltrekke seg for mye oppmerksomhet. De er laget av kvalitetsmaterialer og på en slik måte at de er frostsikre og kan brukes hele året.



DUO vegghengt utendørsdusj

En vegghengt utedusj fra DUO-serien er en frostsikker og elegant løsning. Det tidløse designet gjør at dusjen kan passe inn i ethvert miljø.

Med utedusjen DUO kan du også velge om du foretrekker en beroligende varm dusj, eller en forfriskende kalddusj.

Dusjen er håndmontert i Danmark og produsert av solide materialer, slik at du får en løsning du kan ha glede av i mange år.



Glassblåst*



Sort

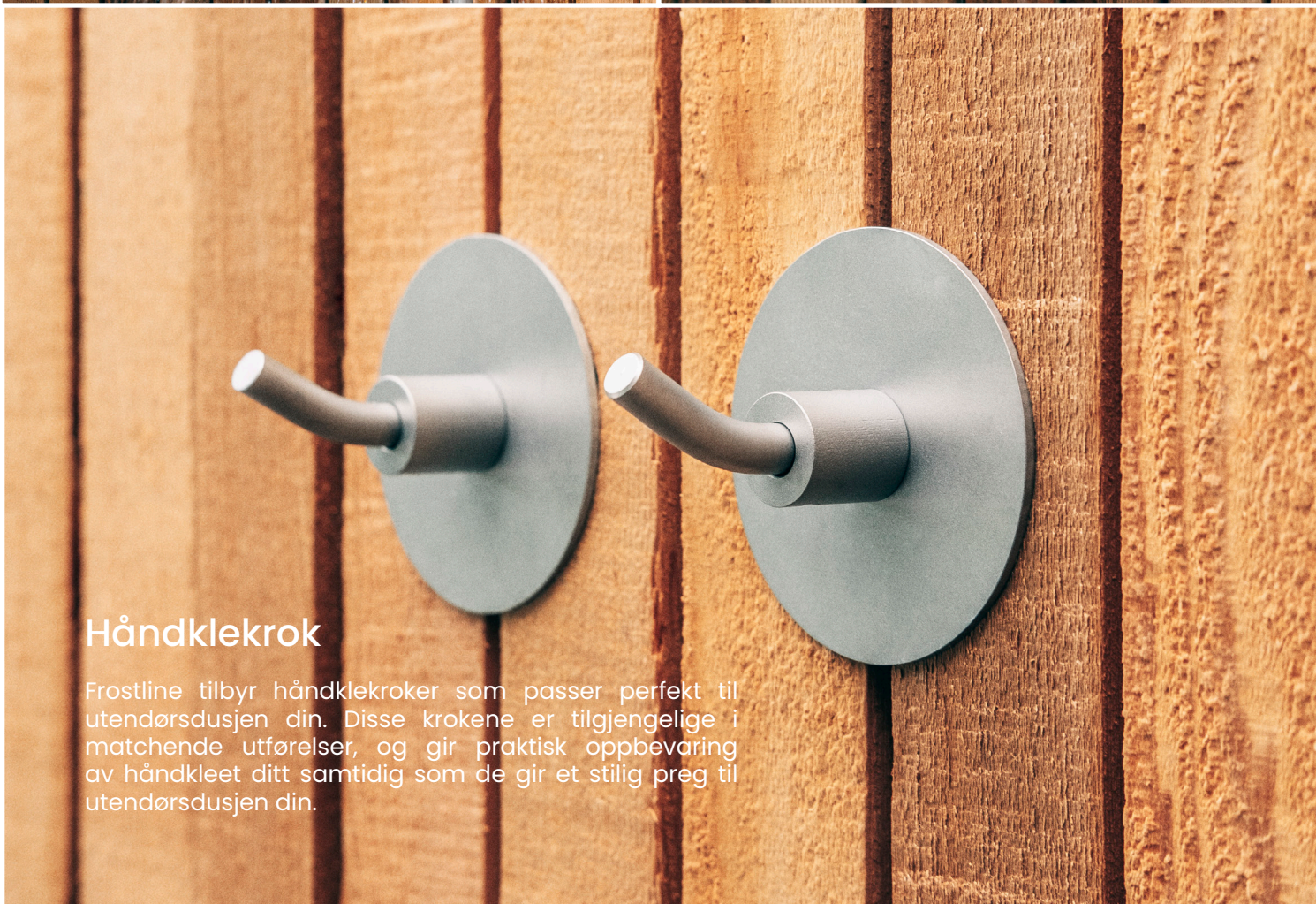


Polert

**Som sandblåst, men med glass.*

Produkt	NRF nr.	Beskrivelse
550	8 5 5 0 6 0 2	Med 15 mm tilkobling, veggtykkelse 150-350 mm
550	8 5 5 0 6 0 3	Med 15 mm tilkobling, veggtykkelse 300-550 mm
550		Frostline koblingsboks ½", målte veggsmål
550-S	8 5 5 0 6 0 4	Med 15 mm tilkobling, veggtykkelse 150-350 mm, Sort
550-S	8 5 5 0 6 0 5	Med 15 mm tilkobling, veggtykkelse 300-550 mm, Sort
550-S		Frostline koblingsboks ½", målte veggsmål, Sort
550-02		Med 15 mm tilkobling, veggtykkelse 150-350 mm, polert
550-02		Med 15 mm tilkobling, veggtykkelse 300-550 mm, polert
550-02		Frostline koblingsboks ½", målte veggsmål, polert
4096		Blandeventil med innebygget termostat med ½"





Håndklekrok

Frostline tilbyr håndklekroker som passer perfekt til utendørsdusjen din. Disse krokene er tilgjengelige i matchende utførelser, og gir praktisk oppbevaring av håndkleet ditt samtidig som de gir et stilig preg til utendørsdusjen din.

EQI veggmontert utendørsdusj

Hver dag er forskjellig. Derfor kan du selv indstille vandets temperatur, så den alltid passer perfekt til dit behov. Designet med afsæt i princippet om at 'form follows function', kan

de veggmonterte utendørsdusjene fra EQI-serien bidra til å forvandle utemiljøet ditt til en utendørs velvære oase.



Glassblåst*



Kobber



Messing

**Som sandblåst, men med glass.*



**Se størrelsesforholdet på side 8.*



Produkt	NRF nr.	Beskrivelse
5050-101	8 5 5 0 5 9 1	Med 15 mm og ½" tilkobling, veggtykkelse 150-350 mm
5050-101	8 5 5 0 5 9 2	Med 15 mm og ½" tilkobling, veggtykkelse 300-550 mm
5050-101		Frostline koblingsboks ½", målte veggsmål
5050-107	8 5 5 0 5 9 6	Med 15 mm og ½" tilkobling, veggtykkelse 150-350 mm, kobber
5050-107	8 5 5 0 5 9 5	Med 15 mm og ½" tilkobling, veggtykkelse 300-550 mm, kobber
5050-107		Frostline koblingsboks ½", målte veggsmål, kobber
5050-102	8 5 5 0 5 9 3	Med 15 mm og ½" tilkobling, veggtykkelse 150-350 mm, messing
5050-102	8 5 5 0 5 9 4	Med 15 mm og ½" tilkobling, veggtykkelse 300-550 mm, messing
5050-102		Frostline koblingsboks ½", målte veggsmål, messing
5050-101		Med 15 mm og ½" tilkobling, veggtykkelse 150-350 mm, skråstilt dusjhode
5050-101		Med 15 mm og ½" tilkobling, veggtykkelse 300-550 mm, skråstilt dusjhode
5050-101		Frostline koblingsboks ½", målte veggsmål, skråstilt dusjhode
4096		Blandeventil med innebygget termostat med ½"
7010-101		Håndkrok



Foto: Puras Architecture / Mads Madsen

Passer dine behov

Den populære frostsikre veggmonterte utedusjen gir deg muligheten til å skape din helt egen utendørs velvære oase – hele året.

EQI 5050





Skråstilt dusjhode

Foto: Ardess



Skråstilt dusjhode

Foto: Puras Architecture / Tina Stephansen

EQI Innebygd utendørsdusj

Den minimalistiske veggmonterte utendørsdusjen fra EQI-serien er designet for innbygging, og den har et elegant og strømlinjeformet utseende.

Med denne løsningen får du en frostfri utedusj som gjør ditt utemiljø bedre og lar deg nyte en dusj ute i det fri, hele året.



Glassblåst*

Kobber

**Som sandblåst, men med glass.*



Produkt	NRF nr.	Beskrivelse
5065-101		Tilkobling med 1/2", veggtykkelse 180 mm
5065-101		Tilkobling med 1/2", veggtykkelse 220 mm
5065-101		Tilkobling med 1/2", veggtykkelse 260 mm
5065-101		Tilkobling med 1/2", veggtykkelse 300 mm
5065-101		Tilkobling med 1/2", veggtykkelse 340 mm
5065-101		Tilkobling med 1/2", veggtykkelse 380 mm
5065-101		Tilkobling med 1/2", veggtykkelse 420 mm
5065-107		Tilkobling med 1/2", veggtykkelse 180 mm, kobber
5065-107		Tilkobling med 1/2", veggtykkelse 220 mm, kobber
5065-107		Tilkobling med 1/2", veggtykkelse 260 mm, kobber
5065-107		Tilkobling med 1/2", veggtykkelse 300 mm, kobber
5065-107		Tilkobling med 1/2", veggtykkelse 340 mm, kobber
5065-107		Tilkobling med 1/2", veggtykkelse 380 mm, kobber
5065-107		Tilkobling med 1/2", veggtykkelse 420 mm, kobber

Foto: Esmark feriehussidefning

Innebygd eleganse

Den innebygde utedusjen blir elegant inn i boligens arkitektur og kombinerer funksjonalitet med estetikk på den vakreste måte.

Sommerhus tegnet av 3XN Architects

Sommerhus tegnet av 3XN Architects



EØI utendørs kjøkkenarmatur

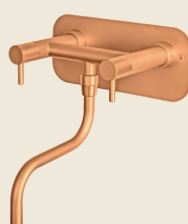
Få muligheten til å bruke ditt utekjøkken hele året med et frostsikkert utendørs kjøkkenarmatur. Uansett om du ønsker et innebygget, frittstående eller veggmontert kjøkkenarmatur,

så har vi en løsning som dekker dine behov. Alle våre løsninger er frostsikre, så du har tilgang til kaldt og varmt vann året rundt.

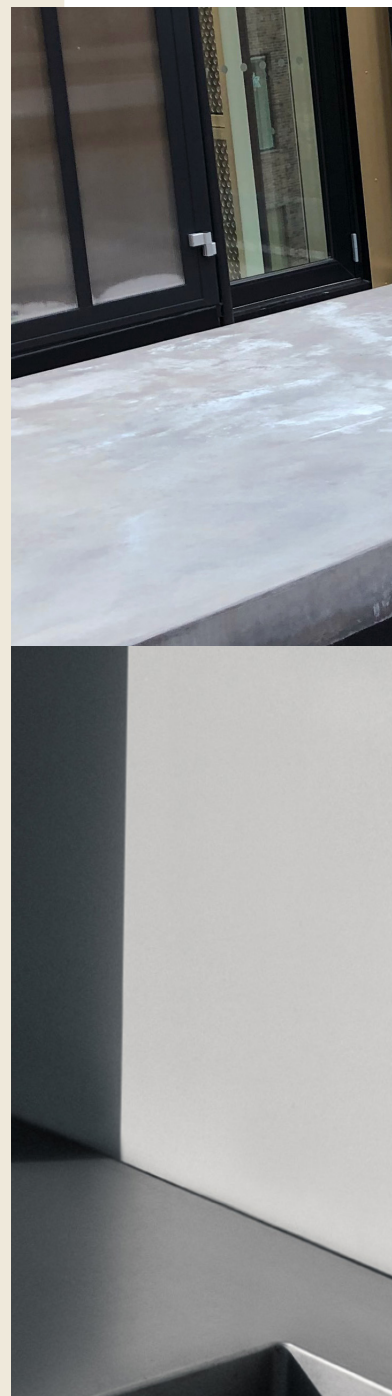


Glassblåst*

**Som sandblåst, men med glass.*



Kobber



Produkt	NRF nr.	Beskrivelse
5010-101	8 5 5 0 5 9 7	Med 15 mm og ½" tilkobling, veggtykkelse 150-350 mm
5010-101	8 5 5 0 5 9 8	Med 15 mm og ½" tilkobling, veggtykkelse 300-550 mm
5010-101		Frostline koblingsboks ½", målte veggsmål
5010-107	8 5 5 0 5 9 9	Med 15 mm og ½" tilkobling, veggtykkelse 150-350 mm, kobber
5010-107	8 5 5 0 6 0 1	Med 15 mm og ½" tilkobling, veggtykkelse 300-550 mm, kobber
5010-107		Frostline koblingsboks ½", målte veggsmål, kobber
9018		Frostline dobbel koblingsboks med avløp og tetning for lovlig installasjon
4096		Blandeventil med innebygget termostat med ½"
5042-101		Tilkobling med ½", kald og varm
5042-107		Tilkobling med ½", kald og varm, kobber
5080-1-101		Tilkobling med ½", kald og varm
5080-1-107		Tilkobling med ½", kald og varm, kobber
7020		Terrasse-forlengelsesett



EQI 5042

Rosen mot bordplaten tilbys som ekstrautstyr



EQI 5042



EQI 5010

Foto: Toko no ma / Christian M. Andersen

Universell bruk

Det frittstående utendørs kjøkkenarmaturet er et godt alternativ når man har et utekjøkken på hjul. Da kan det fungere som et frittstående kjøkkenarmatur når utekjøkkenet ikke er i bruk. Kjøkkenarmaturet kan også monteres fast i benkeplaten. Merk at begge løsningene krever en brønn under produktet.



Blandeventil

Nå trenger du ikke lenger å bekymre deg for andres vannforbruk og dets innvirkning på din dusjopplevelse. Med Frostline blandeventil er den ideelle vanntemperaturen alltid sikret. Du trenger ikke lenger bruke tid på å justere kranen – det er ønsket temperatur som renner ut med en gang du skrur på vannet. På denne måten elimineres også faren for skolding av varmt vann. Blandeventilen gir deg friheten til å tilpasse dusjopplevelsen til dine preferanser og nyte en luksuriøs følelse hver gang, uavhengig av værforhold eller andres vannforbruk.



Velvære





hver dag

Foto: Puras Architecture / Tina Stephansen



Danske kvalitetsprodukter

Minimalistisk design og maksimal nytelse hele året. Med Wall er hver eneste linje og kurve nøye utformet for å glede ikke bare øyet, men også hånden. En vakker og funksjonell løsning for ditt utendørs vannbehov.

DUO & EQI Wall

Utsmykk fasaden din med den minimalistiske og tidløse WALL frostfri utenkran fra DUO eller EQI serien. Oppgrader ditt hjem, og gjør en praktisk foranstaltning til en estetisk kilde til livskvalitet for både deg og ditt uteområde.

Den frostfrie WALL fås med en matchende slangeholder (se s. 24), slik at du har en elegant oppbevaring for hageslangen.

Wall er håndsamlet i Danmark og laget av kvalitetsmaterialer, så du får en løsning som du kan ha glede av i mange år.

DUO Wall



Glassblåst*



Kobber

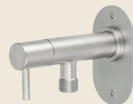


Polert



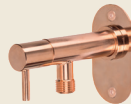
Sort

EQI Wall



Glassblåst*

**Som sandblåst, men med glass.*



Kobber



Messing

Produkt	NRF nr.	Beskrivelse
F760		Med 15 mm tilkobling, veggtykkelse 150-350 mm
F740		Med 15 mm tilkobling, veggtykkelse 300-550 mm
F760-S		Med 15 mm tilkobling, veggtykkelse 150-350 mm, Sort
F740-S		Med 15 mm tilkobling, veggtykkelse 300-550 mm, Sort
F760-02		Med 15 mm tilkobling, veggtykkelse 150-350 mm, polert
F740-02		Med 15 mm tilkobling, veggtykkelse 300-550 mm, polert
F760-01		Med 15 mm tilkobling, veggtykkelse 150-350 mm, kobber
F740-01		Med 15 mm tilkobling, veggtykkelse 300-550 mm, kobber
2010-101	8 5 5 0 5 8 3	Med 15 mm tilkobling, veggtykkelse 150-350 mm
2010-101	5 5 0 5 8 4	Med 15 mm tilkobling, veggtykkelse 300-550 mm
2010-101		Frostline koblingsboks ½", målte veggsmål
2010-107	8 5 5 0 5 8 7	Med 15 mm tilkobling, veggtykkelse 150-350 mm, kobber
2010-107	8 5 5 0 5 8 8	Med 15 mm tilkobling, veggtykkelse 300-550 mm, kobber
2010-107		Frostline koblingsboks ½", målte veggsmål, kobber
2010-102	8 5 5 0 5 8 6	Med 15 mm tilkobling, veggtykkelse 150-350 mm, messing
2010-102	5 5 0 5 8 4	Med 15 mm tilkobling, veggtykkelse 300-550 mm, messing
2010-102		Frostline koblingsboks ½", målte veggsmål, messing



Foto: Studio He / Xiao He



Væghængt hageslangeholder

Wall og den veggængte hageslangeholderen fås i flere utførelser. Dette sikrer at du får en løsning som står i stil i din fasade.



DUO frittstående utendørsdusj

DUO frittstående utendørsdusj er en frostfri løsning i flott design for den kvalitetsbevisste villa-og sommerhus-eieren.

Det er mulig å få en modell utstyrt med et selvlukkende håndtak, som gjør at vannet stenges av når håndtaket slippes.



Glassblåst*



Kobber



Polert

**Som sandblåst, men med glass.*



Produkt	NRF nr.	Beskrivelse
F180		DUO utendørsdusj
F180-K		DUO utendørsdusj, kobber
F180-1		DUO utendørsdusj m. selvluk
F180-2		DUO utendørsdusj, polert
4096		Blandeventil med innebygget termostat med ½"

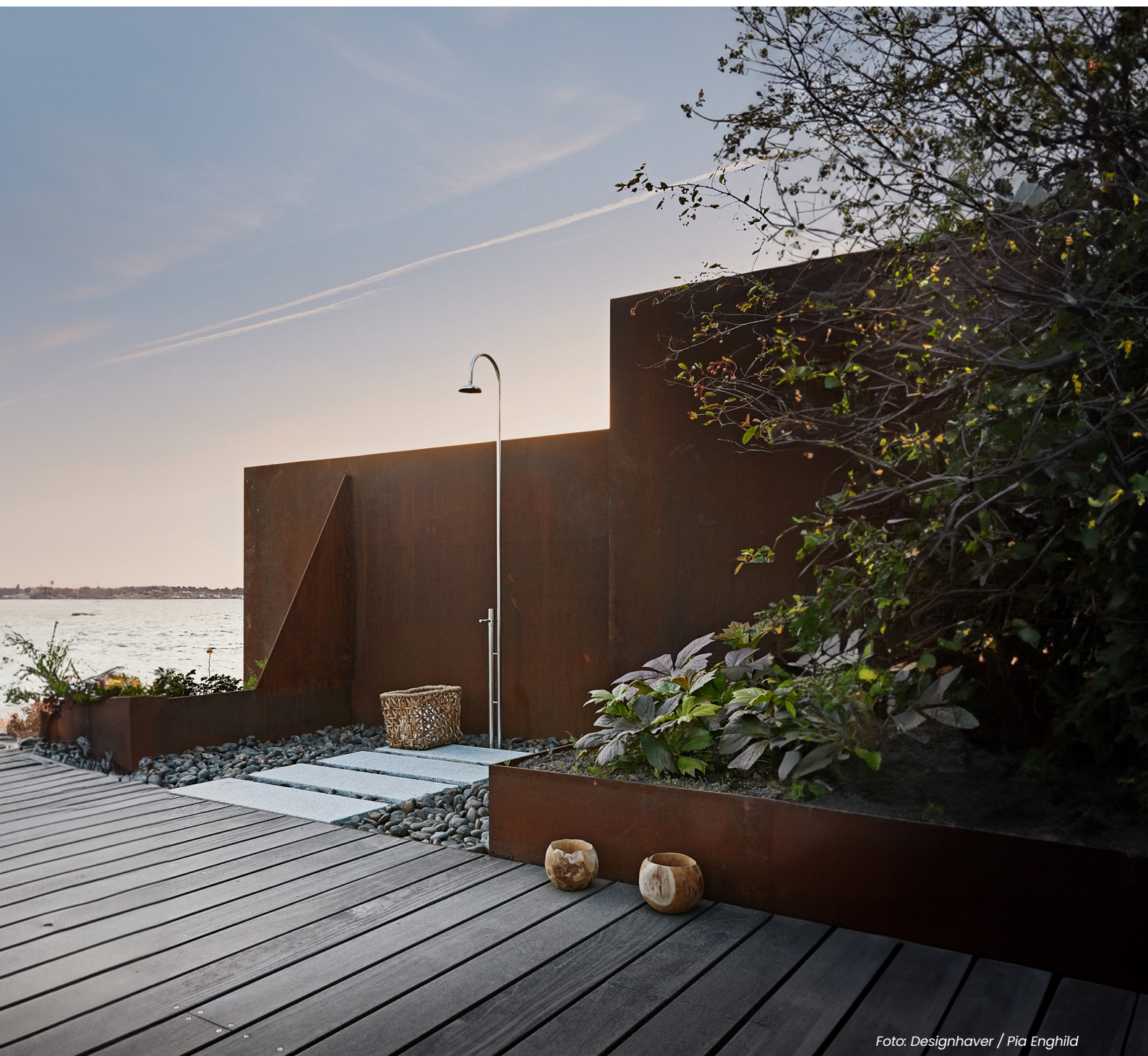


Foto: Designhaver / Pia Enghild

Elegant design for ethvert behov

Produktet er laget av de beste materialer og egner seg derfor også til bruk på offentlige områder ved strender, campingplasser og andre steder hvor det er behov for en utendørs dusj som kan brukes hele året.



Foto: Studio He / Xiao He

Den valgte monteringen avviker fra anbefalingen.





Foto: Paras Architecture / Tina Stephansen

Ren livskvalitet

La det forfriskende vannet strømme i helt perfekt temperatur, hele året rundt.

EQI frittstående utendørsdusj

Med en Frostline EQI utendørsdusj er det du som har kontrollen. Du kan selv velge om du foretrekker vannet dampende varmt, eller kjølig og oppkvikkende. En ideell start på dagen.



Glassblåst*



Messing



Kobber

**Som sandblåst, men med glass.*

Produkt	NRF nr.	Beskrivelse
5080-101		Tilkobling med ½", kald og varm, m. skrå brusehoved
5080-101		Tilkobling med ½", kald og varm
5080-102		Tilkobling med ½", kald og varm, messing
5080-107		Tilkobling med ½", kald og varm, kobber
4096		Blandeventil med innebygget termostat med ½"
7020		Terrasse-forlengelsesett

EQI 5080





Foto: Katrine Solvsten / Solvsten arkitektur



Foto: Puras Architecture / Tina Stephansen

DUO & EQI frittstående vannkranen

Den frittstående vannkranen gir deg frihet til å velge hvor den skal stå, da du ikke er avhengig av plassering

den opp mot en vegg. Dette gir deg muligheten til å integrere den vakkert i alle utendørs omgivelser.



DUO H · F101 · F121



DUO L · F102 · F122



DUO Classic · F004



EQI · 4012



EQI · 4040



EQI · 4046



Produkt	NRF nr.	Beskrivelse
F101		DUO H 30 vannkran
F101-K		DUO H 30 vannkran, kobber
F101-1		DUO H 30 vannkran m. selvluk
F121		DUO H 9 vannkran
F121-1		DUO H 9 vannkran m. selvluk
F102		DUO L 30 vannkran
F102-1		DUO L 30 vannkran m. selvluk
F122		DUO L 9 vannkran
F122-1		DUO L 9 vannkran m. selvluk
F004		Classic 23 G vannkran
F004-k		Classic 23 G vannkran, kobber
4012-101		Tilkobling med ½"
4012-107		Tilkobling med ½", kobber
4040-101		Tilkobling med ½"
4046-101		Tilkobling med ½"



DUO L

Kobberversjonen lages på bestilling.

Vakkert håndverk

Med en vannkran får du ikke bare en innovativ frostfri vannkran, du får også et produkt i eksklusivt skandinavisk design, som er montert for hånd i Danmark av de beste materialer.



DUO Classic

Et terrasse-forlengelsesett er tilgjengelig som tilbehør til Classic.





PRO 3117

Dusjhodet er forbedret. Se side 39. Foto: Frøslev tre

Integrasjon med arkitekturen

Hos Frostline er visjonen vår ikke bare å skape løsninger som gjør omgivelsene vakrere, men også å skape produkter som kan levere vann, selv på den kaldeste vinterdagen.

Å lage produkter som skal spille sammen med vakre arkitektoniske konstruksjoner forplikter.

PRO public serie

Har du behov for produkter egnet for det offentlige rom som kan levere rennende vann året rundt? Frostline tilbyr et Sortiment bestående av frostfrie utendørsdusjer og kraner

spesielt utviklet til dette formålet. Produktene fungerer ved hjelp av et mekanisk system, som ikke krever strøm. De fremstilles i rustfritt stål, og alle løsninger er produsert i Danmark.



2070



3017



3012



3018



3080



3117

Produkt	NRF nr.	Beskrivelse
2070		Tilkobling og aftap ¾", 200 mm, syrevasket rustfritt stål*
2070		Tilkobling og aftap ¾", 400 mm, syrevasket rustfritt stål
2070		Tilkobling og aftap ¾", 600 mm, syrevasket rustfritt stål
3012		Tilkobling med ½", bejdsset
3017		Med tempstopp og ½", veggtykkelse 180 mm, syrevasket
3017		Med tempstopp og ½", veggtykkelse 300 mm, syrevasket
3017		Med tempstopp og ½", veggtykkelse 420 mm, syrevasket
3018		Med tempstopp og ½", veggtykkelse 180 mm, syrevasket
3018		Med tempstopp og ½", veggtykkelse 260 mm, syrevasket
3018		Med tempstopp og ½", veggtykkelse 340 mm, syrevasket
3018		Med tempstopp og ½", veggtykkelse 420 mm, syrevasket
3080		Med tempstopp, syrevasket
3117		Med tempstopp og ½", veggtykkelse 180 mm, syrevasket
3117		Med tempstopp og ½", veggtykkelse 300 mm, syrevasket
3117		Med tempstopp og ½", veggtykkelse 420 mm, syrevasket

*Se flere størrelser i prislisen.



PRO Public 3080



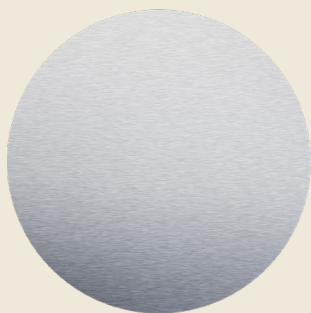
PRO Public 3017



PRO Public 3012



PRO Public 2070



Glassblåst

Glassblåsning er en overflatebehandling, som sandblåsning, men med glass. Den rustfrie overflaten på de glassblåste produktene vil få en lett patina over tid, og den vil eldes grasiøst og vare i generasjoner. Vi bruker AISI 304 og AISI 316.



Polert

Den polerte overflaten i rustfritt stål tilfører et iøynefallende element til utendørsmiljøer, og fanger sollyset vakkert med sin blanke og reflekterende effekt. Samtidig sikrer denne overflaten også produktets langsiktige holdbarhet, selv under tøffe miljøforhold. Vi bruker AISI316.



Kobber

Det er et veldig levende materiale som raskt endrer farge basert på miljøet, omgivelser og berøring. Som nytt og ubehandlet fremstår kobberet i mange forskjellige nyanser. Det kan virke alt fra strålende skinnende til flammende mørkt på overflaten.



Messing

Ligner på kobber, men er lysere i fargen. Over tid blir den brunaktig, med blanke overflater der den berøres jevnlig. Polert messing lages på bestilling.



Sort

Den Sorte overflade er designet for at forsterke formsproget ved hjelp af dybe nuancer, der harmonerer med naturens farveskala. Produktet er rustfri stål med lak på. Vi anvender AISI316.



Syrevasket

Syrevasket rustfritt stål bidrar til å gi en matt finish med et industrielt utseende og gjør stålet mer motstandsdyktig. Vi bruker AISI 304.

Se under hvert produkt hvilke overflater som er tilgjengelig, eller kontakt oss for råd.

Kontakt

Salg og kundeservice



Trude Kristin Aakre
Intern salg, Norge
Mobil +47 951 53 531
trude@cosani.no



Hege Galteland
Salg, Norge
Mobil +47 970 44 234
hege@cosani.no



Birgitte Klinge Knudsen
Kundeservice
Mobil +45 8724 1444
bi"itte@frostline.dk



Rolf Thygesen
Office Manager
Mobil +45 8724 1444
info@frostline.dk



Randi Jensen
Kundeservice
Mobil +45 8724 1444
info@frostline.dk



Morten Johansen
Salg, Sjælland
Mobil +45 3164 0803
morten@frostline.dk



Lasse Arnoldus
Salg, Jylland & Fyn
Mobil +45 2080 9675
lasse@frostline.dk



Nina Thuesen
Salg, Danmark
Mobil +45 2889 6106
nina@frostline.dk



Jesper Langberg
CEO
Mobil +45 2324 7100
jesper@frostline.dk

Se flere ansatte på vår nettside.
frostline.no



DUO 550

FORAN OG BAKFOTO: STUDIO HT / XIAO HT

Foto: Bruno Jakobsen Design

Frostline A/S | Trindsøvej 10, 8000 Aarhus C, Danmark | frostline.no
+45 8724 1444 | +45 7023 1000 | info@frostline.dk

Lager og Produktion | Jegstrupvej 50, 8361 Hasselager, Danmark