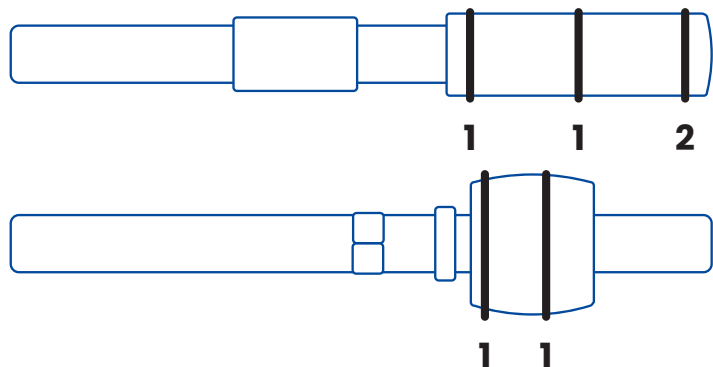
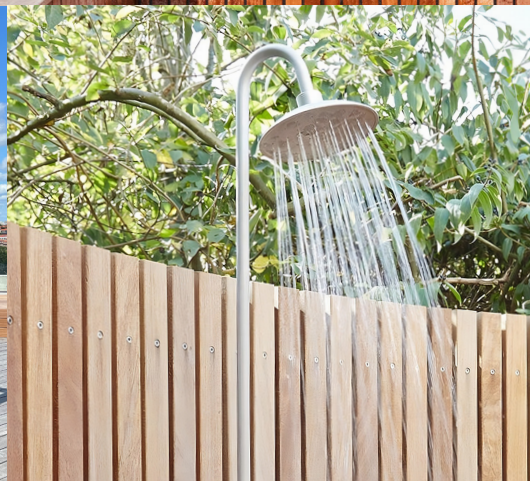


frostline®



Pakningsæt til 10 mm ventiler

Produkt nr.: 9011

VVS nr.: 743470991

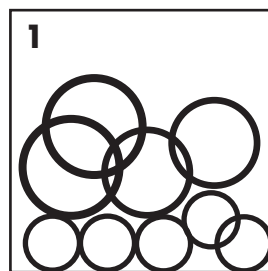
Maintenance set for 10 mm vales

Article no.: 9011

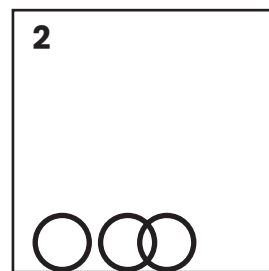
Passer til følgende EQI produkter / For these EQI products:
5010, 5042, 5050, 5065, 5080

Indeholder/contains:
4 x 6x2SH70, 2 x 6x2SH90, 2 x 18x2SH70, 2 x 20x2SH70
Hanefedt / Tap grease

Ekstra/extra:
1 x 6x2SH70, 1 x 6x2SH90

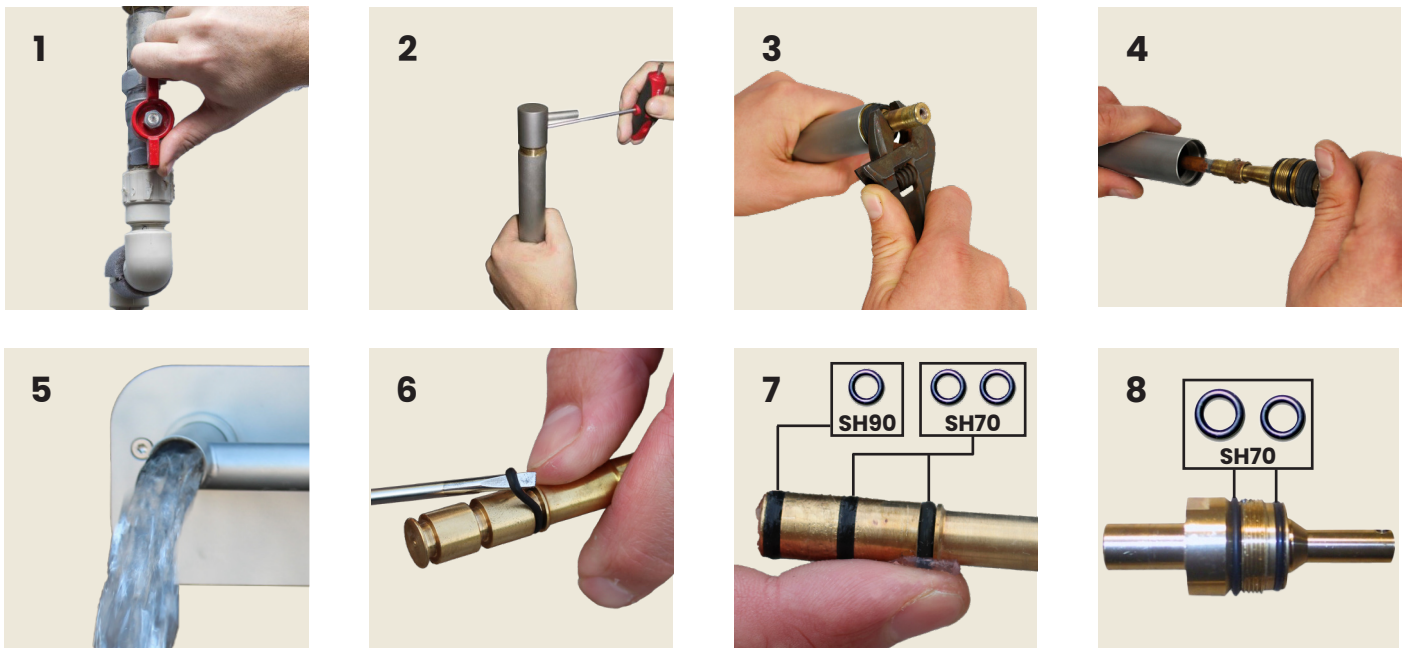


SH70



SH90

Udskiftning af O-ringe på Frostline EQI produkter Replacement of O-rings for Frostline EQI products



Dansk 1. Luk for vandet. 2. Demonter grebet. 3. Skru spindlen af. 4. Tag spindlen ud. 5. Skyl armaturet i 30 sekunder. 6. Afmonter O-ringene. 7. monter nye O-ringe som vist og smør med rigeligt hanefedt. 8. Skift O-ringe i topstykker. Monter spindel, spænd spindel og monter greb. Test at ventil åbner og lukker som den skal.

Norsk 1. Slå av vannet. 2. Demonter håndtaket. 3. Skru av spindelene. 4. Ta ut spindelene. 5. Skyll armaturet i 30 sekunder. 6. Fjern O-ringene. 7. Monter nye O-ringer som vist og smør med rikelig med kranfett. 8. Bytt O-ringer i sylindrehodene. Monter spindelene, stram til spindelene og monter håndtaket. Test at ventil åpner og lukker som den skal.

Svenska 1. Stäng av vattnet. 2. Demontera handtaget. 3. Skruva loss spindeln. 4. Ta ut spindeln. 5. Spola fixturen i 30 sekunder. 6. Ta bort O-ringarna. 7. Montera nya O-ringar enligt bilden och smörj in med rikligt med kranfett. 8. Byt O-ringar i cylinderhuvuden. Montera spindeln, dra åt spindeln och montera handtaget. Testa att ventilen öppnar och stänger som den ska.

English 1. Turn off the water. 2. Disassemble the handle. 3. Unscrew the spindle. 4. Take out the spindle. 5. Flush the fixture for 30 seconds. 6. Remove the O-rings. 7. fit new O-rings as shown and lubricate with plenty of tap grease. 8. Change also the O-rings in the cylinder heads. Fit the spindle, tighten the spindle and fit the handle. Test that valve open and close as it should.

Deutsch 1. Drehen Sie das Wasser ab. 2. Demontieren Sie den Griff. 3. Schrauben Sie die Spindel ab. 4. Nehmen Sie die Spindel heraus. 5. Spülen Sie das Gerät 30 Sekunden lang. 6. Entfernen Sie die O-Ringe. 7. Neue O-Ringe wie abgebildet einbauen und mit reichlich Hahnfett schmieren. 8. O-Ringe in den Zylinderköpfen wechseln. Montieren Sie die Spindel, ziehen Sie die Spindel fest und montieren Sie den Griff. Testen Sie, ob sich die Ventil ordnungsgemäß öffnen und schließen lassen.

Har du spørgsmål?

kontakt os på telefon, mail eller kig forbi vores showroom.

Do you have any questions?

Feel free to contact us by phone, email, or visit our showroom.

info@frostline.dk

+45 8724 1444

Trindsøvej 10 8000
Aarhus, Denmark